

รายงานสถิติเกี่ยวกับการติดตั้งระบบ GPS  
ณ วันที่ 26 สิงหาคม 2565

1. จำนวนผู้ให้บริการ GPS ที่เชื่อมต่อข้อมูลกับกรมการขนส่งทางบก 203 ราย  
2. จำนวนผู้ให้บริการ GPS และจำนวนรุ่น GPS ที่ได้รับการรับรองจากกรม

จำนวนผู้ให้บริการ GPS ที่ได้รับการรับรองจากกรม(ราย)	จำนวนรุ่น GPS ที่ได้รับการรับรองจากกรม (รุ่น)
158	554

3. จำนวนรถที่เชื่อมต่อข้อมูลกับศูนย์ GPS

รถโดยสารประจำทาง	รถโดยสารไม่ประจำทาง	รถบรรทุกไม่ประจำทาง	รถบรรทุกส่วนบุคคล	รถอื่นๆ	รวม
21,436	45,705	151,259	250,698	48,104	517,202

4. จำนวนรถที่ติดตั้ง GPS และที่ติดตั้ง GPS แล้ว

ประเภทรถ	จำนวนรถที่ต้องติดตั้ง GPS (คัน)	จำนวนรถที่ติดตั้ง GPS แล้ว (คัน)	รถที่ติดตั้ง GPS แล้ว (ร้อยละ)	ความเร็วเกิน (คัน)	ร้อยละของรถที่ใช้ความเร็วเกิน	ความเร็วสูงสุด (กม./ชม.)	ความเร็วเกินเฉลี่ย (กม./ชม.)
รถโดยสาร							
-ประจำทาง	15,156	8,997	59.36	33	0.37	131	104.51
- หมวด 1	4,152	3,177	76.52				
- หมวด 2	5,418	3,090	57.03				
- หมวด 3	5,586	2,730	48.87				
-ไม่ประจำทาง	45,705	45,705	100.00	62	0.14	127	105.22
รวมรถโดยสาร	60,861	54,702	89.88	95	0.17		104.97
รถบรรทุก							
-ไม่ประจำทาง	158,459	151,259	95.46	61	0.04	126	106.45
-ส่วนบุคคล	250,698	250,698	100.00	27	0.01	116	105.66
รวมรถบรรทุก	409,157	401,957	98.24	88	0.02		106.21
รวมทั้งหมด	470,018	456,659	97.16	183	0.04		105.57

5. จำนวนรถโดยสารที่ติดตั้ง GPS และที่ติดตั้ง GPS แล้ว

ประเภทรถ	จำนวนรถที่ต้องติดตั้ง GPS (คัน)	จำนวนรถที่ติดตั้ง GPS แล้ว (คัน)	รถที่ติดตั้ง GPS แล้ว (ร้อยละ)	ความเร็วเกิน (คัน)	ร้อยละของรถที่ใช้ความเร็วเกิน	ความเร็วสูงสุด (กม./ชม.)	ความเร็วเกินเฉลี่ย (กม./ชม.)
-ประจำทาง	7,422	2,939	39.60				
- หมวด 1	2,425	1,196	49.32				
- หมวด 2	2,175	1,226	56.37	0	0.00	0	0.00
- หมวด 3	2,822	517	18.32				
-ไม่ประจำทาง	22,081	19,730	89.35				
รวมทั้งหมด	29,503	22,669	76.84				

6. จำนวนรถโดยสาร 2 ชั้น ที่ติดตั้ง GPS และที่ติดตั้ง GPS แล้ว

ประเภทรถ	จำนวนรถที่ต้องติดตั้ง GPS (คัน)	จำนวนรถที่ติดตั้ง GPS แล้ว (คัน)	รถที่ติดตั้ง GPS แล้ว (ร้อยละ)	ความเร็วเกิน (คัน)	ร้อยละของรถที่ใช้ความเร็วเกิน	ความเร็วสูงสุด (กม./ชม.)	ความเร็วเกินเฉลี่ย (กม./ชม.)
-ประจำทาง	1,085	1,021	94.10	1	0.10	99	99.00
-ไม่ประจำทาง	4,638	3,908	84.26	8	0.20	109	103.00
-ส่วนบุคคล	31	12	38.71	0	0.00	0	0.00
รวมทั้งหมด	5,754	4,941	85.87	9	0.18		102.56

7. จำนวนรถพยาบาลที่เชื่อมต่อข้อมูลกับศูนย์ GPS

หน่วย : คัน

รพ.1	รพ.2	รพ.3	รวม
951	182	15	1,148

รายงานสถิติการกระทำความผิดจากระบบ GPS รถทุกประเภท ทั่วประเทศ

เดือน สิงหาคม 2565

หน่วย : คัน

วันที่		1 ส.ค.	2 ส.ค.	3 ส.ค.	4 ส.ค.	5 ส.ค.	6 ส.ค.	7 ส.ค.	8 ส.ค.	9 ส.ค.	10 ส.ค.	11 ส.ค.	12 ส.ค.	13 ส.ค.	14 ส.ค.	15 ส.ค.	16 ส.ค.	17 ส.ค.	18 ส.ค.	19 ส.ค.	20 ส.ค.	21 ส.ค.	22 ส.ค.	23 ส.ค.	24 ส.ค.	25 ส.ค.	26 ส.ค.	ค่าเฉลี่ยจำนวนรถ ที่กระทำความผิด	
รถโดยสาร	ประจำทาง	ความเร็วเกิน	39	27	29	35	30	28	29	20	34	34	33	41	36	51	26	23	22	31	33	14	29	26	33	33	12	33	30
		ไม่แสดงตน	1,757	1,690	1,629	1,595	1,744	1,518	1,467	1,621	1,617	1,667	1,787	1,621	1,529	1,585	1,710	1,656	1,653	1,690	1,745	1,627	1,558	1,723	1,630	1,617	1,594	1,729	1,645
		ชั่วโมงการทำงานเกิน	3,036	2,673	2,569	2,528	2,759	2,161	2,219	2,929	2,503	2,575	3,494	2,762	1,806	2,720	3,006	2,647	2,543	2,498	2,690	2,068	2,078	2,613	2,429	2,422	2,610	2,913	2,587
	ไม่ประจำทาง	ความเร็วเกิน	63	57	60	72	68	64	67	63	64	63	65	61	46	76	56	60	57	71	76	58	47	59	58	55	63	62	62
		ไม่แสดงตน	2,473	2,519	2,607	2,728	3,001	2,433	1,790	2,499	2,634	2,605	2,780	1,860	1,766	1,587	2,598	2,694	2,758	2,880	3,254	2,550	1,821	2,623	2,725	2,774	2,938	3,173	2,541
		ชั่วโมงการทำงานเกิน	842	694	619	734	918	859	956	825	704	612	940	1,038	763	997	915	736	775	798	1,003	877	963	701	627	657	835	1,207	831
	ส่วนบุคคล	ความเร็วเกิน	1	3	3	2	2	2	0	4	4	4	5	1	4	2	3	4	4	4	4	6	2	2	5	1	2	4	3
		ไม่แสดงตน	15	19	20	8	19	14	5	15	19	18	16	4	11	5	18	16	14	16	18	17	6	16	21	16	21	19	15
		ชั่วโมงการทำงานเกิน	6	1	2	1	2	1	0	3	0	1	7	2	3	3	3	1	2	1	4	2	1	0	3	1	2	1	2
รถบรรทุก	ไม่ประจำทาง	ความเร็วเกิน	53	48	60	55	59	61	45	36	45	44	47	40	42	34	45	46	64	45	58	57	37	61	48	51	48	61	50
		ไม่แสดงตน	28,894	32,927	34,356	34,311	34,235	30,546	19,720	30,140	33,856	34,534	33,884	22,171	25,212	18,454	30,658	34,070	34,910	34,843	34,800	31,041	19,951	30,821	34,458	35,350	34,807	34,043	30,884
		ชั่วโมงการทำงานเกิน	21,264	25,750	27,076	27,112	27,416	24,985	20,378	22,011	26,527	27,081	27,794	22,601	19,731	18,532	22,415	26,641	28,265	28,202	27,526	25,059	20,154	21,564	26,673	27,889	27,761	26,662	24,887
	ส่วนบุคคล	ความเร็วเกิน	39	27	24	39	26	41	43	17	33	32	30	15	43	29	21	39	36	40	44	37	28	32	42	31	24	27	32
		ไม่แสดงตน	16,097	16,450	17,239	17,639	17,923	17,324	12,864	15,808	16,168	17,643	17,648	11,628	15,558	12,955	17,892	17,159	17,848	18,045	18,379	17,419	12,380	17,138	18,369	18,630	17,483	16,878	16,560
		ชั่วโมงการทำงานเกิน	9,031	9,211	9,441	9,684	10,559	10,150	9,760	9,177	9,047	9,887	10,821	8,106	9,243	9,730	10,677	9,495	10,119	10,420	10,510	9,945	8,589	9,591	10,866	10,821	9,786	9,846	9,789

รายงานสถิติการกระทำความผิดจากระบบ GPS รถทุกประเภท ทั่วประเทศ

เดือน สิงหาคม 2565

หน่วย : ร้อยละ

วันที่		1 ส.ค.	2 ส.ค.	3 ส.ค.	4 ส.ค.	5 ส.ค.	6 ส.ค.	7 ส.ค.	8 ส.ค.	9 ส.ค.	10 ส.ค.	11 ส.ค.	12 ส.ค.	13 ส.ค.	14 ส.ค.	15 ส.ค.	16 ส.ค.	17 ส.ค.	18 ส.ค.	19 ส.ค.	20 ส.ค.	21 ส.ค.	22 ส.ค.	23 ส.ค.	24 ส.ค.	25 ส.ค.	26 ส.ค.	ค่าเฉลี่ยร้อยละรถที่กระทำความผิด		
รถโดยสาร	ประจำทาง	ความเร็วเกิน	0.52	0.36	0.39	0.47	0.40	0.38	0.39	0.27	0.38	0.38	0.37	0.45	0.40	0.56	0.29	0.25	0.24	0.34	0.37	0.16	0.32	0.29	0.37	0.37	0.13	0.37	0.35	
		ไม่แสดงตน	23.50	22.62	21.85	21.49	23.50	20.46	19.77	21.88	17.88	18.42	19.77	17.94	16.92	17.54	18.93	18.34	18.32	18.74	19.37	18.06	17.30	19.13	18.11	17.97	17.72	19.22	19.27	
		ชั่วโมงการทำงานเกิน	40.60	35.78	34.45	34.07	37.18	29.12	29.91	39.53	27.68	28.45	38.66	30.56	19.99	30.10	33.28	29.31	28.19	27.71	29.86	22.96	23.07	29.02	26.99	26.92	29.01	32.38	30.31	
	ไม่ประจำทาง	ความเร็วเกิน	0.14	0.12	0.13	0.16	0.15	0.14	0.15	0.14	0.14	0.14	0.14	0.13	0.10	0.17	0.12	0.13	0.12	0.16	0.17	0.13	0.10	0.13	0.13	0.12	0.14	0.14	0.14	0.14
		ไม่แสดงตน	5.41	5.51	5.70	5.97	6.57	5.32	3.92	5.47	5.76	5.70	6.08	4.07	3.86	3.47	5.68	5.89	6.03	6.30	7.12	5.58	3.98	5.74	5.96	6.07	6.43	6.94	5.56	
		ชั่วโมงการทำงานเกิน	1.84	1.52	1.35	1.61	2.01	1.88	2.09	1.81	1.54	1.34	2.06	2.27	1.67	2.18	2.00	1.61	1.70	1.75	2.19	1.92	2.11	1.53	1.37	1.44	1.83	2.64	1.82	
รถบรรทุก	ไม่ประจำทาง	ความเร็วเกิน	0.04	0.03	0.04	0.04	0.04	0.04	0.03	0.02	0.03	0.03	0.03	0.03	0.03	0.02	0.03	0.03	0.04	0.03	0.04	0.04	0.02	0.04	0.03	0.03	0.03	0.04	0.03	
		ไม่แสดงตน	19.10	21.77	22.71	22.68	22.63	20.19	13.04	19.93	22.38	22.83	22.40	14.66	16.67	12.20	20.27	22.52	23.08	23.04	23.01	20.52	13.19	20.38	22.78	23.37	23.01	22.51	20.42	
		ชั่วโมงการทำงานเกิน	14.06	17.02	17.90	17.92	18.13	16.52	13.47	14.55	17.54	17.90	18.38	14.94	13.04	12.25	14.82	17.61	18.69	18.64	18.20	16.57	13.32	14.26	17.63	18.44	18.35	17.63	16.45	
	ส่วนบุคคล	ความเร็วเกิน	0.02	0.01	0.01	0.02	0.01	0.02	0.02	0.01	0.01	0.01	0.01	0.01	0.02	0.01	0.01	0.02	0.01	0.02	0.02	0.01	0.01	0.01	0.02	0.01	0.01	0.01	0.01	0.01
		ไม่แสดงตน	6.42	6.56	6.88	7.04	7.15	6.91	5.13	6.31	6.45	7.04	7.04	4.64	6.21	5.17	7.14	6.84	7.12	7.20	7.33	6.95	4.94	6.84	7.33	7.43	6.97	6.73	6.61	
		ชั่วโมงการทำงานเกิน	3.60	3.67	3.77	3.86	4.21	4.05	3.89	3.66	3.61	3.94	4.32	3.23	3.69	3.88	4.26	3.79	4.04	4.16	4.19	3.97	3.43	3.83	4.33	4.32	3.90	3.93	3.90	
ค่าเฉลี่ยรวมรถทุกประเภท	ความเร็วเกิน	0.04	0.03	0.04	0.04	0.04	0.04	0.04	0.03	0.04	0.04	0.04	0.03	0.04	0.04	0.03	0.04	0.04	0.04	0.05	0.04	0.03	0.04	0.04	0.04	0.03	0.04	0.04		
	ไม่แสดงตน	10.82	11.77	12.27	12.37	12.50	11.39	7.88	11.00	11.88	12.36	12.28	8.16	9.65	7.57	11.57	12.17	12.52	12.58	12.74	11.53	7.82	11.45	12.52	12.78	12.44	12.22	11.32		
	ชั่วโมงการทำงานเกิน	7.51	8.42	8.72	8.80	9.15	8.38	7.32	7.68	8.49	8.79	9.43	7.56	6.91	7.00	8.10	8.65	9.13	9.18	9.14	8.31	6.96	7.55	8.89	9.15	8.98	8.90	8.35		

รายงานสถิติการทำความผิดจากระบบ GPS รถทุกประเภท กรุงเทพมหานคร

เดือน สิงหาคม 2565

หน่วย : คัน

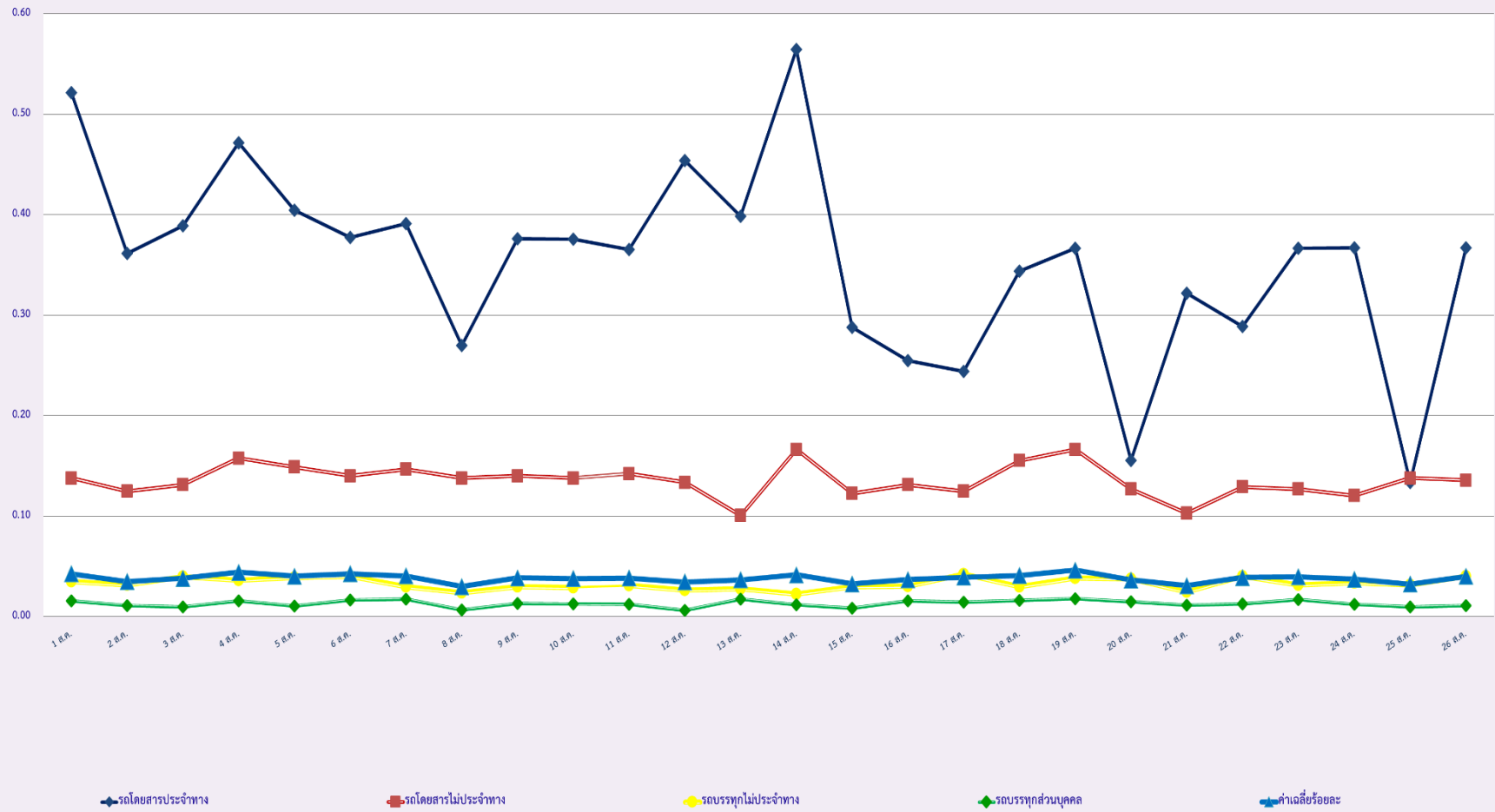
วันที่		1 ส.ค.	2 ส.ค.	3 ส.ค.	4 ส.ค.	5 ส.ค.	6 ส.ค.	7 ส.ค.	8 ส.ค.	9 ส.ค.	10 ส.ค.	11 ส.ค.	12 ส.ค.	13 ส.ค.	14 ส.ค.	15 ส.ค.	16 ส.ค.	17 ส.ค.	18 ส.ค.	19 ส.ค.	20 ส.ค.	21 ส.ค.	22 ส.ค.	23 ส.ค.	24 ส.ค.	25 ส.ค.	26 ส.ค.	ค่าเฉลี่ยจำนวนรถ ที่กระทำความผิด	
รถโดยสาร	ประจำทาง	ความเร็วเกิน	3	1	4	2	2	1	1	3	5	1	2	5	3	1	0	3	2	5	2	0	1	1	3	6	1	2	2
		ไม่แสดงตน	988	998	972	933	996	854	807	931	931	972	1,022	857	859	871	960	965	949	983	1,008	912	839	1,006	967	952	961	982	941
		ชั่วโมงการทำงานเกิน	1,576	1,440	1,423	1,381	1,468	987	898	1,613	1,356	1,390	1,951	978	731	1,121	1,513	1,413	1,382	1,350	1,490	926	872	1,407	1,330	1,319	1,490	1,610	1,324
	ไม่ประจำทาง	ความเร็วเกิน	5	5	3	5	1	4	10	1	2	2	2	3	1	5	3	5	2	2	4	5	1	3	3	6	2	5	3
		ไม่แสดงตน	671	680	675	745	825	571	449	659	674	692	734	427	434	375	715	727	758	729	851	613	463	646	693	730	764	844	659
		ชั่วโมงการทำงานเกิน	162	123	111	132	182	139	164	119	124	109	228	176	102	164	188	136	109	117	152	125	153	108	94	123	140	235	143
	ส่วนบุคคล	ความเร็วเกิน	0	2	1	2	0	0	0	0	1	1	1	0	1	0	1	0	2	3	0	1	0	0	1	0	1	2	1
		ไม่แสดงตน	3	4	4	4	5	6	2	5	7	9	8	2	5	3	8	5	7	6	7	9	2	5	9	6	7	8	6
		ชั่วโมงการทำงานเกิน	1	0	1	1	0	0	0	1	0	0	4	0	1	1	0	0	0	0	1	0	0	0	0	0	1	0	0
รถบรรทุก	ไม่ประจำทาง	ความเร็วเกิน	1	0	1	1	1	0	1	3	2	3	3	0	1	1	1	0	0	3	1	3	1	0	0	0	1	3	1
		ไม่แสดงตน	10,208	11,758	12,233	12,560	12,173	10,673	5,305	10,618	12,165	12,610	12,319	6,614	8,492	4,788	10,806	12,199	12,474	12,466	12,625	10,932	5,547	11,033	12,478	12,751	12,399	12,286	10,789
		ชั่วโมงการทำงานเกิน	3,301	3,570	3,808	3,958	4,153	3,693	2,675	3,017	3,777	4,027	4,722	3,020	2,747	2,325	3,262	3,816	4,009	3,891	3,983	3,886	2,686	3,047	3,798	4,014	4,118	4,203	3,596
	ส่วนบุคคล	ความเร็วเกิน	0	0	1	2	0	0	1	0	0	1	1	0	0	0	1	0	0	1	0	2	0	0	0	1	0	1	0
		ไม่แสดงตน	3,237	3,337	3,446	3,721	3,860	3,634	2,272	3,482	3,646	3,931	3,833	1,960	3,073	2,181	3,642	3,579	3,673	3,714	3,864	3,760	2,268	3,481	3,872	3,922	3,697	3,750	3,417
	ชั่วโมงการทำงานเกิน	1,036	1,016	928	1,076	1,214	1,106	1,049	1,087	988	1,139	1,327	794	1,049	993	1,212	995	1,134	1,103	1,105	1,187	985	1,022	1,136	1,154	1,137	1,160	1,082	

รายงานสถิติความเร็วเกินของรถตู้โดยสารประจำทาง หมวด 2 (บขส.)

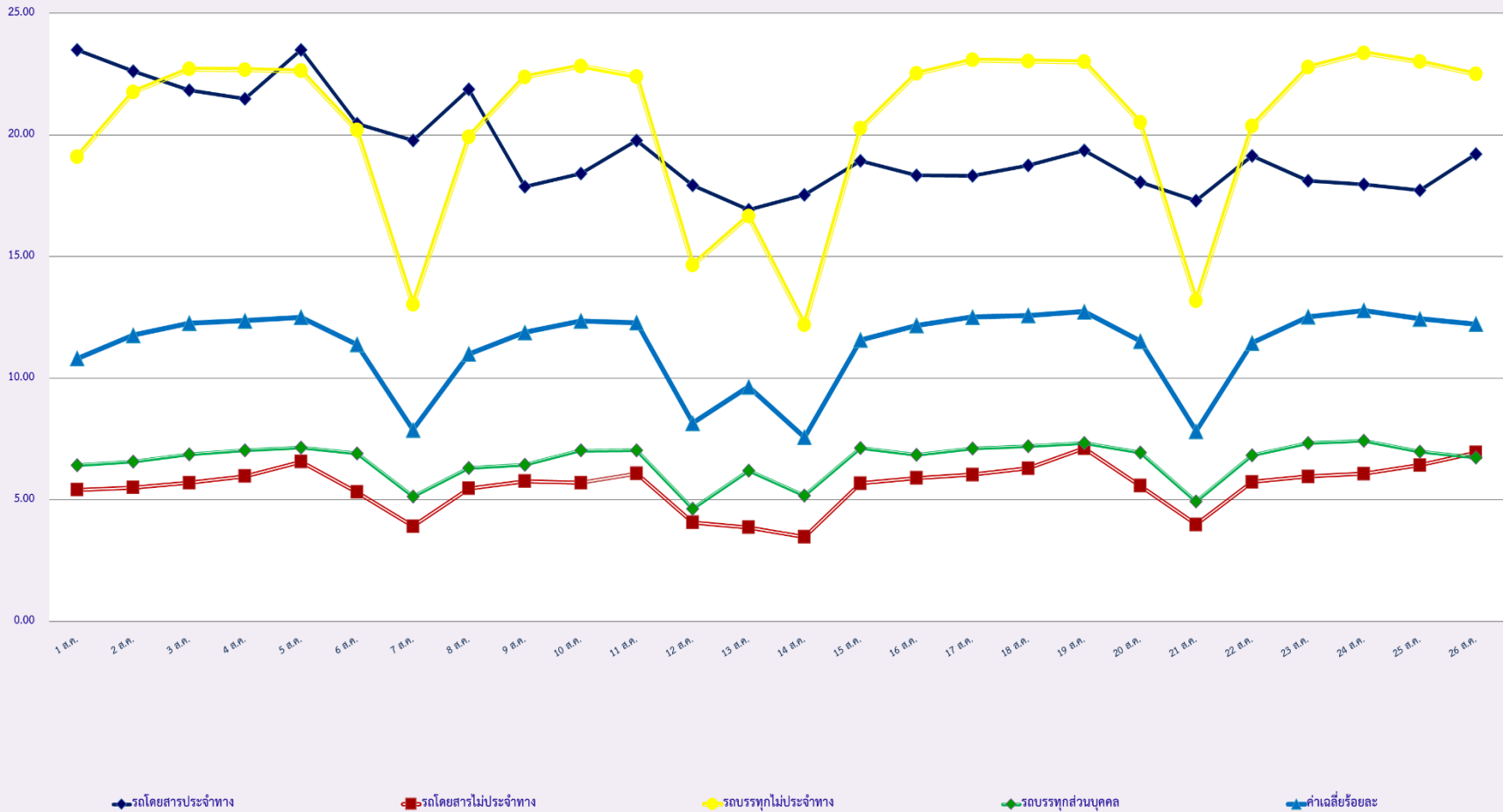
ประจำเดือน สิงหาคม 2565

พื้นที่	วันที่	1 ส.ค.	2 ส.ค.	3 ส.ค.	4 ส.ค.	5 ส.ค.	6 ส.ค.	7 ส.ค.	8 ส.ค.	9 ส.ค.	10 ส.ค.	11 ส.ค.	12 ส.ค.	13 ส.ค.	14 ส.ค.	15 ส.ค.	16 ส.ค.	17 ส.ค.	18 ส.ค.	19 ส.ค.	20 ส.ค.	21 ส.ค.	22 ส.ค.	23 ส.ค.	24 ส.ค.	25 ส.ค.	26 ส.ค.
		กรุงเทพมหานคร	จำนวน(คัน)	1	1	0	0	0	0	0	0	0	0	0	5	1	0	0	2	0	0	0	0	0	0	0	0
	ร้อยละ	0.08	0.08	0.00	0.00	0.00	0.00	0.00	0.00	0.00	0.00	0.00	0.41	0.08	0.00	0.00	0.16	0.00	0.00	0.00	0.00	0.00	0.00	0.00	0.00	0.00	0.00
ทั่วประเทศ	จำนวน(คัน)	2	2	1	4	3	3	1	0	1	1	3	1	1	2	1	1	1	0	1	0	2	0	2	2	0	0
	ร้อยละ	0.16	0.16	0.08	0.32	0.24	0.24	0.08	0.00	0.08	0.08	0.24	0.08	0.08	0.16	0.08	0.08	0.08	0.00	0.08	0.00	0.16	0.00	0.16	0.16	0.00	0.00

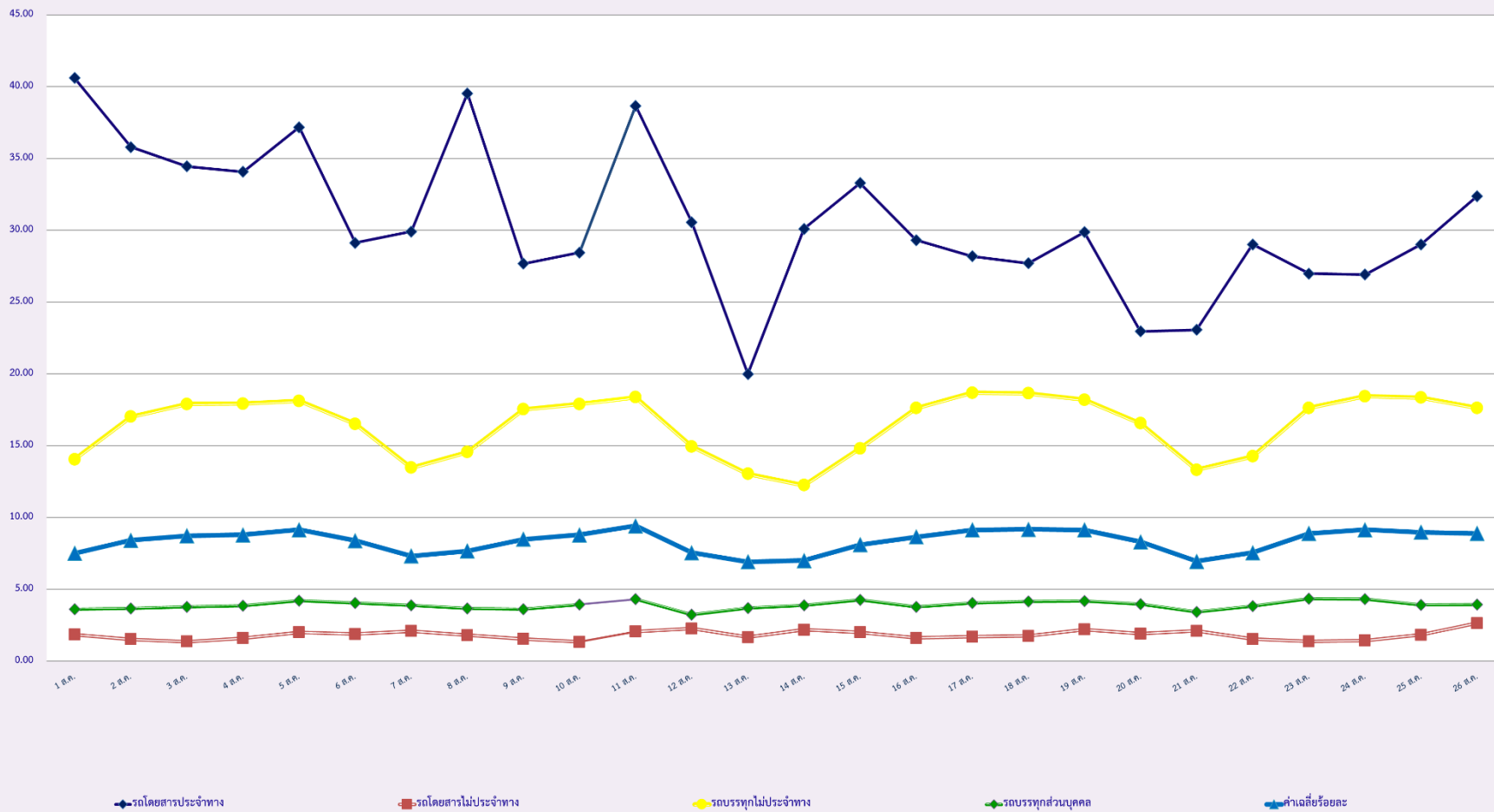
สถิติรถที่มีความเร็วเกินในรถแต่ละประเภท (ร้อยละ) .



### สถิติการไม่แสดงตนของพนักงานขับรถในรถแต่ละประเภท (ร้อยละ)



สถิติระยะเวลาการทำงานเกินของพนักงานขับรถในแต่ละประเภท (ร้อยละ) .





สถิติรถตู้โดยสารประจำทาง หมวด 2(บขส.)ที่มีความเร็วเกิน (ร้อยละ) .

